

Im Übergang ins Berufs- und Erwachsenenleben: Jugendsozialarbeit als eigensinniger lokal-kommunaler Partner?

Beitrag aus Weinheim
Jürgen Ripplinger

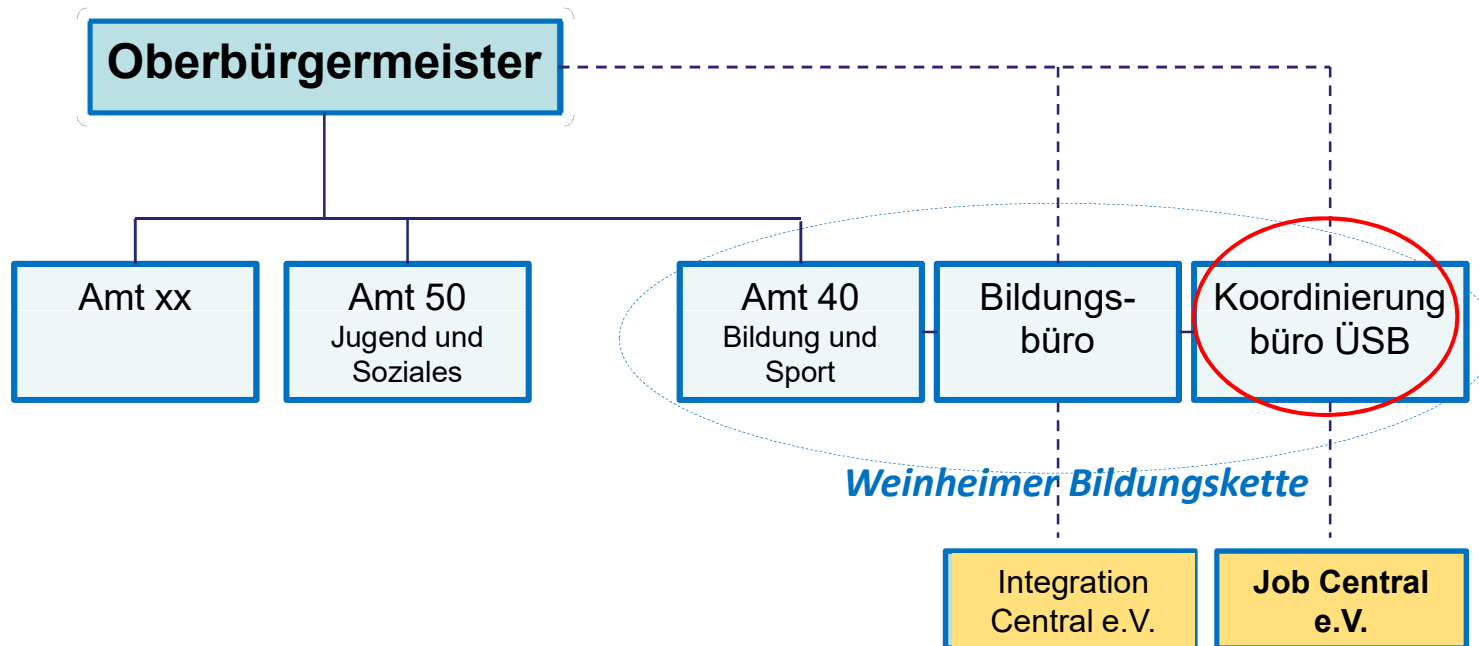
Lokale Verantwortungsgemeinschaft



Akteure am Übergang Schule Arbeitswelt



Strukturen in Weinheim



Vielfältige Angebote der Jugendberufshilfe durch *Job Central e.V.*



allgemeinbilden- den Schulen

- individuelles Coaching und Bewerbungstraining



beruflichen Schulen

- AVdual Begleiter*innen (individuelles Coaching)



Beratungsstelle Job Central

- Berufswegeplanung / Coaching für Jugendliche bis 25



Lern-Praxis- Werkstatt

- handwerkliche Projekte, Tagesstruktur, Angebot Fit4Praktikum



Projekt „Läuft?!“

- Case management für „entkoppelte“ Jugendliche



TEMA (Bildungsbüro)

- Community – Ansatz und Elternarbeit

Unterstützungsbedarfe für Jugendliche in Risikolagen

- Individuelle Beratung und Unterstützung
- verlässliche und stabile Beziehung zu Jugendberufshelfer*innen
- Entwicklung sozial-emotionaler Kompetenzen
- Ausbau digitaler Angebote
- „Ausbildungsbrücke“

Verlässliche Struktur und Finanzierung

- ***Sozial-emotionales Lernen*** als fester Bestandteil in Kindergarten und Schule
- ***Jugendsozialarbeit*** nach §13 SGB VIII ist **systemrelevant**