

Impuls

Fokus Migration

Kommunales Beispiel – Stadt Kassel

Globalziel:

Kassel bildet

**Kommunale Bildungsverantwortung übernehmen und gestalten – zur
Sicherung gesellschaftlicher Teilhabe und Wirtschaftskraft**

Rahmen und Operationalisierung für Fokusansatz – Integrationskonzept (2012)
Handlungsfeld Bildung und Sprachförderung und Handlungsfeld Arbeitsmarkt

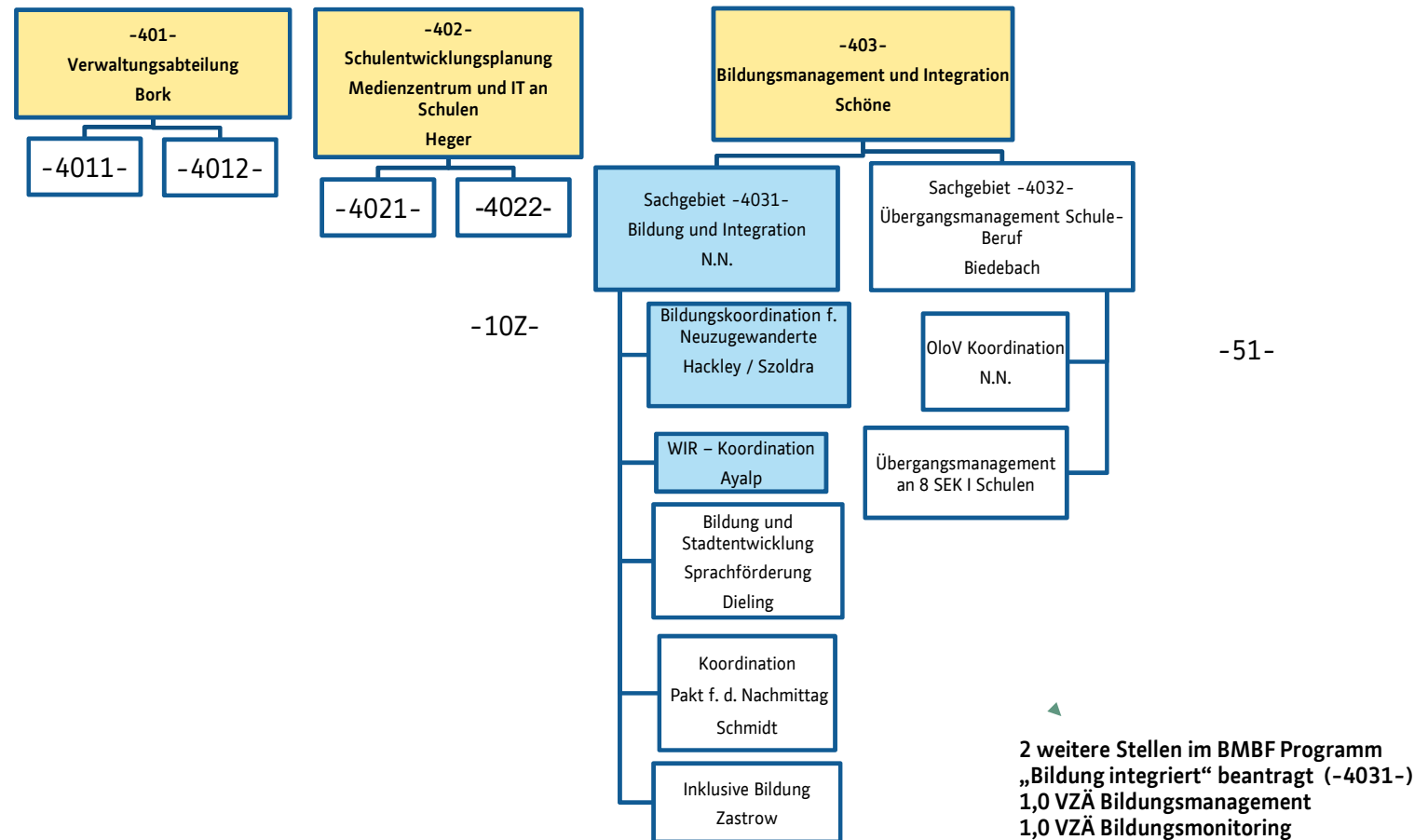
seit 01. Januar 2018 neue Abteilung im Amt für Schule und Bildung:

- Synergien im Bereich kommunale Koordination von Bildung erzielen
- Stärkere Gewichtung des Zusammenhangs von Bildung und Integration, die sich auch organisatorisch widerspiegeln sollte

Im Schwerpunkt Integration drei Mitarbeiterinnen – drittmittelfinanziert:

2 Mitarbeiterinnen BMBF Programm „Bildungskoordination für Neuzugewanderte“; 1
Mitarbeiterin Landesprogramm „WIR“ – Wegweisende Integrationsansätze realisieren

-40- Amt für Schule und Bildung – Abteilungen



Beispiele Fokus Migration am Übergang Schule Beruf:

- Monitoring über Befragung der Schulabgänger/innen Sek I Schulen über das kommunale Übergangsmanagement
- InMigra
- Fit für Ausbildung
- Qualifizierung von Bildungsbeauftragten in Migrantenorganisationen

Bildung und Integration

- Bewährtes weiterführen und neue Synergien schaffen!
- Beteiligung ausbauen
- Kooperationsbeziehungen mit migrantischen, im Stadtteil verorteten, Multiplikator/innen und Brückenbauer/innen ausbauen
- Migrantenorganisationen für die Entwicklung von bedarfsgerechten Bildungsangeboten gewinnen
- Bildungseinrichtungen bei der interkulturellen Öffnung unterstützen und begleiten

Weg von der Defizitorientierung.....

- Stärken und Potenziale sichtbar machen
- Talente entdecken und fördern

Danke für die Aufmerksamkeit 😊