



Bundesamt  
für Migration  
und Flüchtlinge

# Zur aktuellen Situation von (jungen) Geflüchteten

## Aktuelle Zahlen und Perspektiven

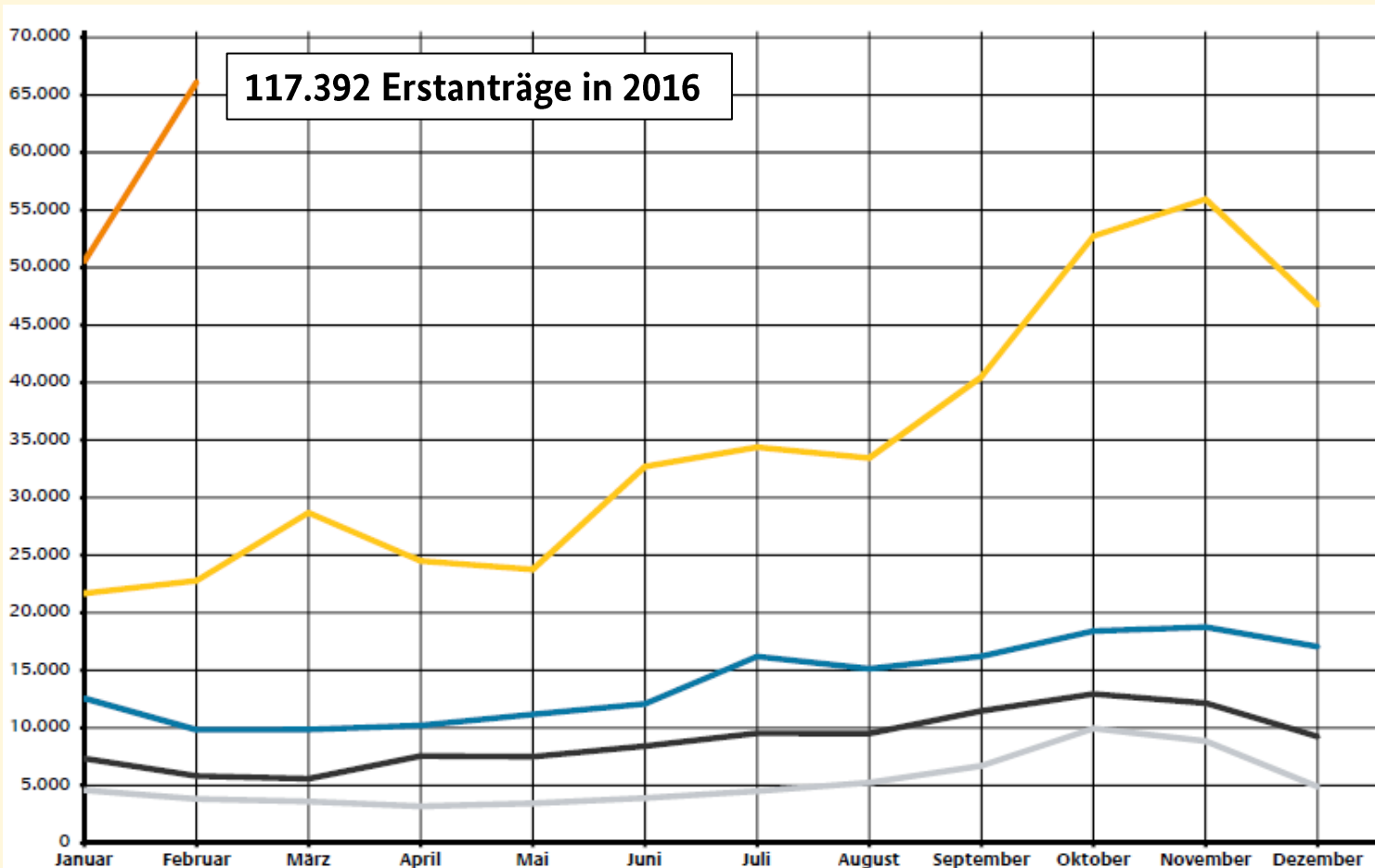
Laura Kolland

Referat 310 – Grundsatzfragen der Integration, Wertevermittlung,  
Geschäftsstelle Deutsche Islam Konferenz

Bundesamt für Migration und Flüchtlinge



# Asylerstantragszahlen 2012- 2016



**117.392 Erstanträge in 2016**

**441.899 Erst-  
anträge in 2015**

**173.072 Erst-  
anträge in 2014**

**109.580 Erst-  
anträge in 2013**

**64.539 Erst-  
anträge in 2012**



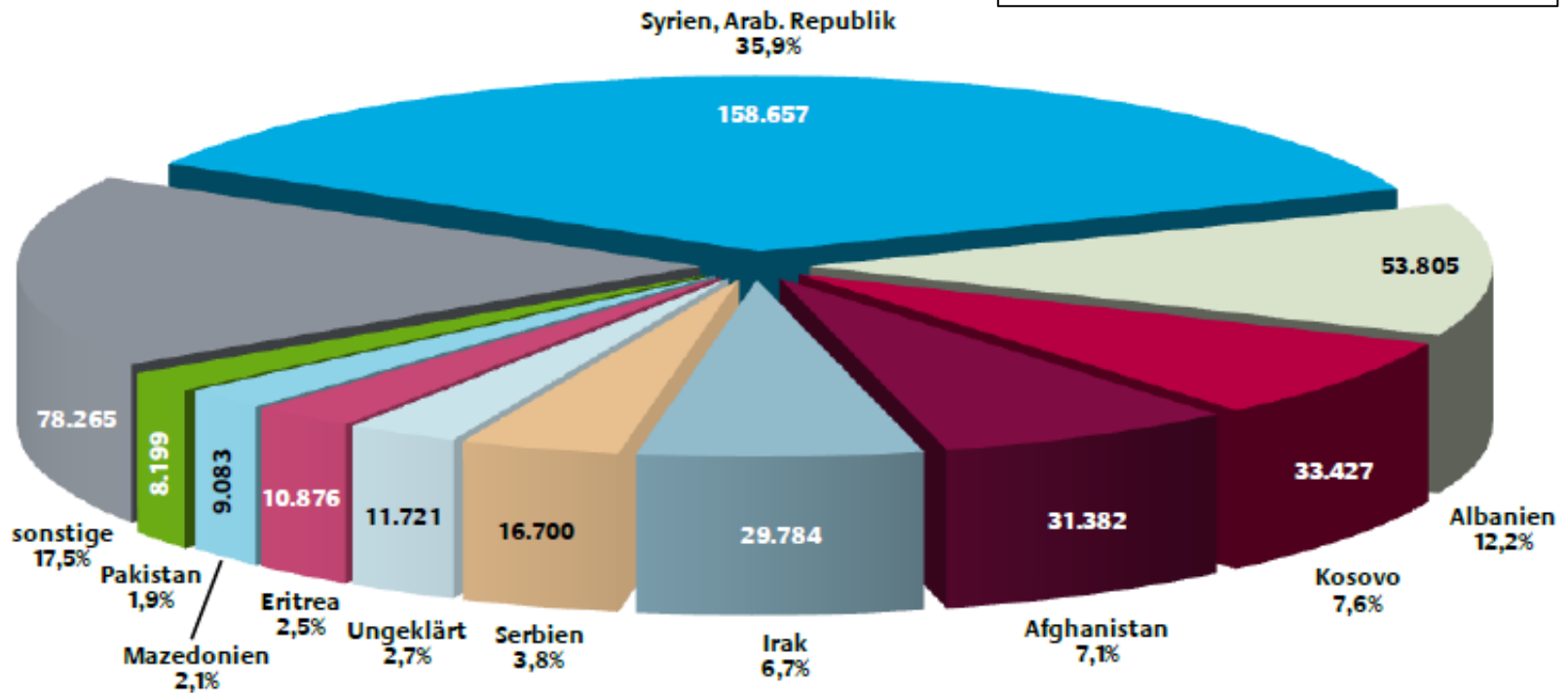


# Hauptherkunftsländer 2015

## Hauptherkunftsländer im Jahr 2015

Gesamtzahl der Erstanträge: 441.899

Gesamtschutzquote für alle  
Herkunftsländer 2015: 49,8 %



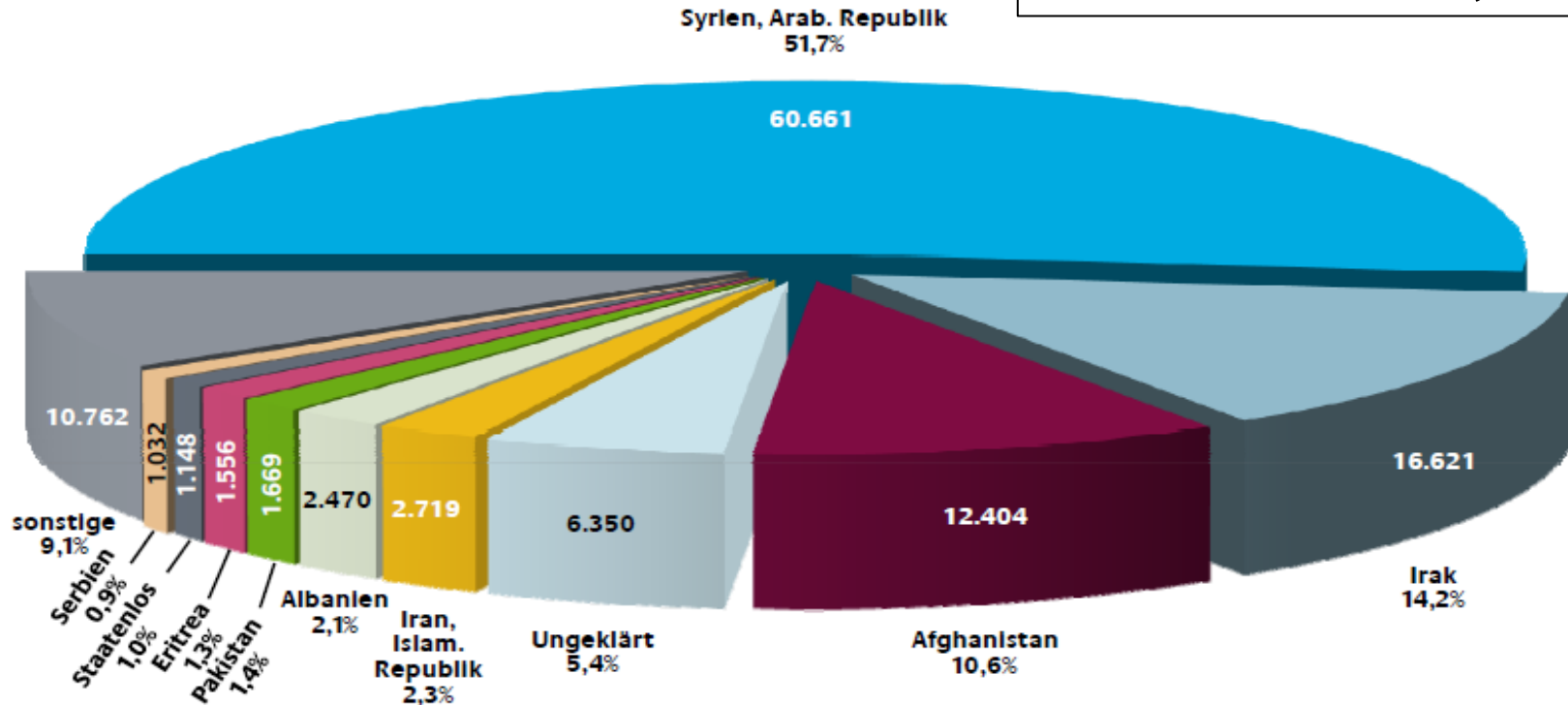


# Hauptherkunftsländer 2016

## Hauptherkunftsländer im Zeitraum Januar - Februar 2016

Gesamtzahl der Erstanträge: 117.392

Gesamtzuschutzquote für alle  
Herkunftsländer 2016: 65,1 %



# Altersstruktur der Asylbewerber\*innen Januar/Februar 2016

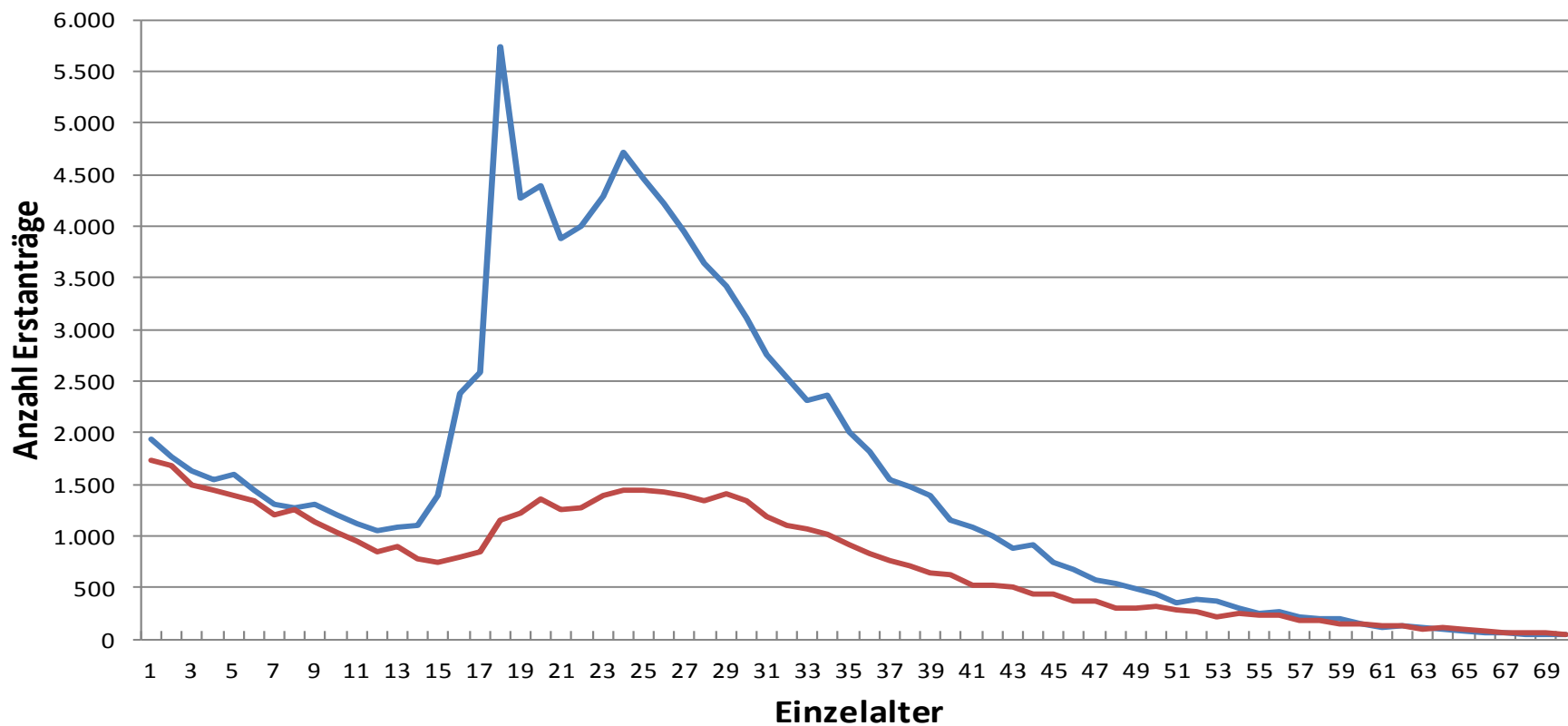
Altersgruppen	Asylerstanträge				prozentualer Anteil männlicher Antragsteller innerhalb der Altersgruppen	prozentualer Anteil weiblicher Antragsteller innerhalb der Altersgruppen		
	insgesamt	Aufteilung der männlichen Antragsteller nach Altersgruppen		Aufteilung der weiblichen Antragsteller nach Altersgruppen				
bis unter 4 Jahre	4.321	8,6%	2.224	6,6%	2.097	12,5%	51,5%	48,5%
von 4 bis unter 6 Jahre	1.997	4,0%	1.046	3,1%	951	5,7%	52,4%	47,6%
von 6 bis unter 11 Jahre	4.344	8,6%	2.326	6,9%	2.018	12,1%	53,5%	46,5%
von 11 bis unter 16 Jahre	3.123	6,2%	1.784	5,3%	1.339	8,0%	57,1%	42,9%
von 16 bis unter 18 Jahre	1.290	2,6%	830	2,5%	460	2,7%	64,3%	35,7%
von 18 bis unter 25 Jahre	13.342	26,4%	10.347	30,6%	2.995	17,9%	77,6%	22,4%
von 25 bis unter 30 Jahre	7.757	15,4%	5.715	16,9%	2.042	12,2%	73,7%	26,3%
von 30 bis unter 35 Jahre	5.225	10,3%	3.618	10,7%	1.607	9,6%	69,2%	30,8%
von 35 bis unter 40 Jahre	3.431	6,8%	2.287	6,8%	1.144	6,8%	66,7%	33,3%
von 40 bis unter 45 Jahre	2.175	4,3%	1.454	4,3%	721	4,3%	66,9%	33,1%
von 45 bis unter 50 Jahre	1.557	3,1%	1.001	3,0%	556	3,3%	64,3%	35,7%
von 50 bis unter 55 Jahre	949	1,9%	596	1,8%	353	2,1%	62,8%	37,2%
von 55 bis unter 60 Jahre	494	1,0%	299	0,9%	195	1,2%	60,5%	39,5%
von 60 bis unter 65 Jahre	265	0,5%	152	0,4%	113	0,7%	57,4%	42,6%
65 Jahre und älter	262	0,5%	117	0,3%	145	0,9%	44,7%	55,3%
<b>Insgesamt</b>	<b>50.532</b>	<b>81,3%</b>	<b>33.796</b>	<b>100,0%</b>	<b>16.736</b>	<b>100,0%</b>	<b>66,9%</b>	<b>33,1%</b>

# Altersstruktur der Asylbewerber\*innen

## Asylerstanträge 2014 in Deutschland nach Alter und Geschlecht\*

\* ohne Nulljährige, Quelle: MARiS/BAMF

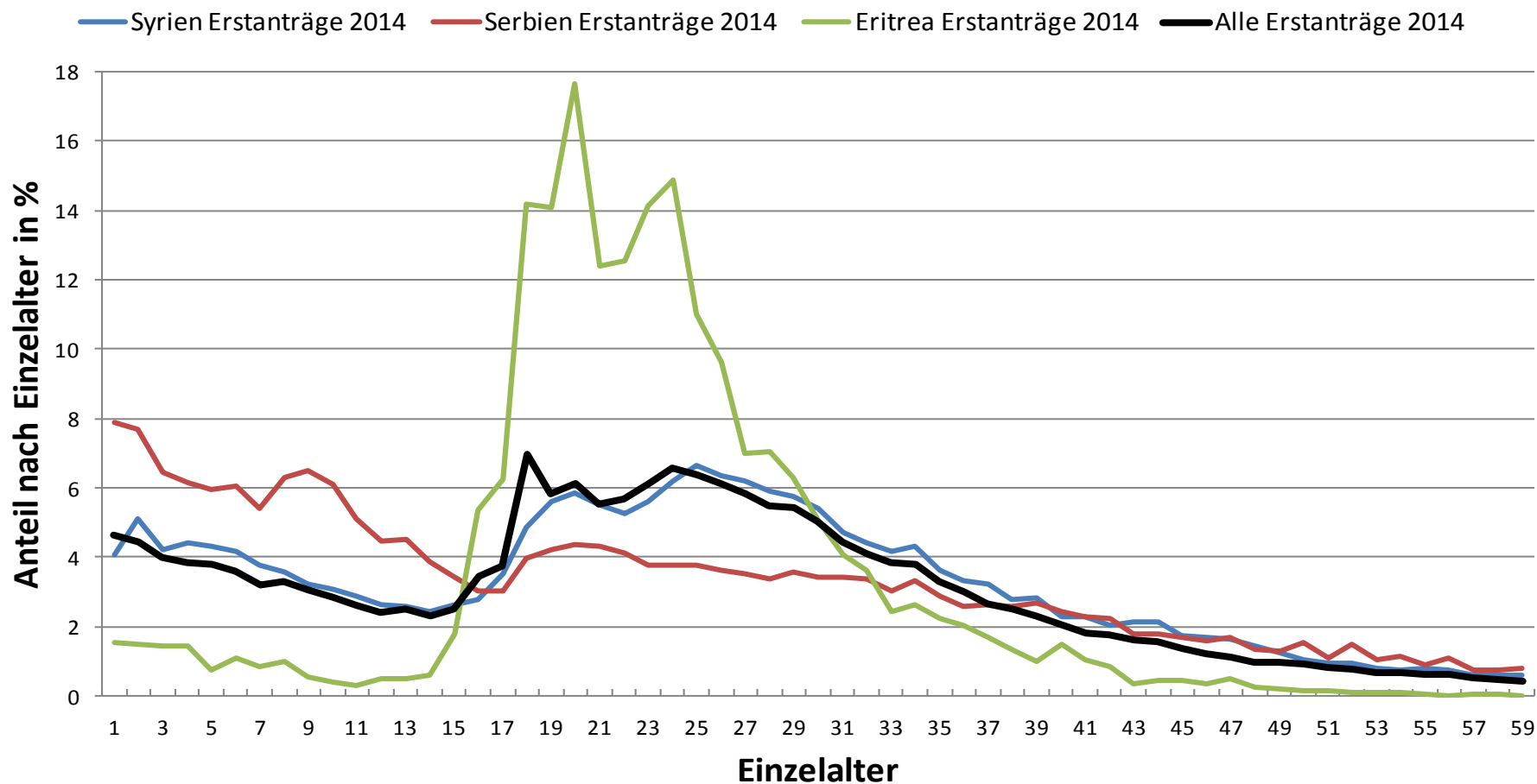
— Männer — Frauen



# Altersstruktur der Asylbewerber\*innen

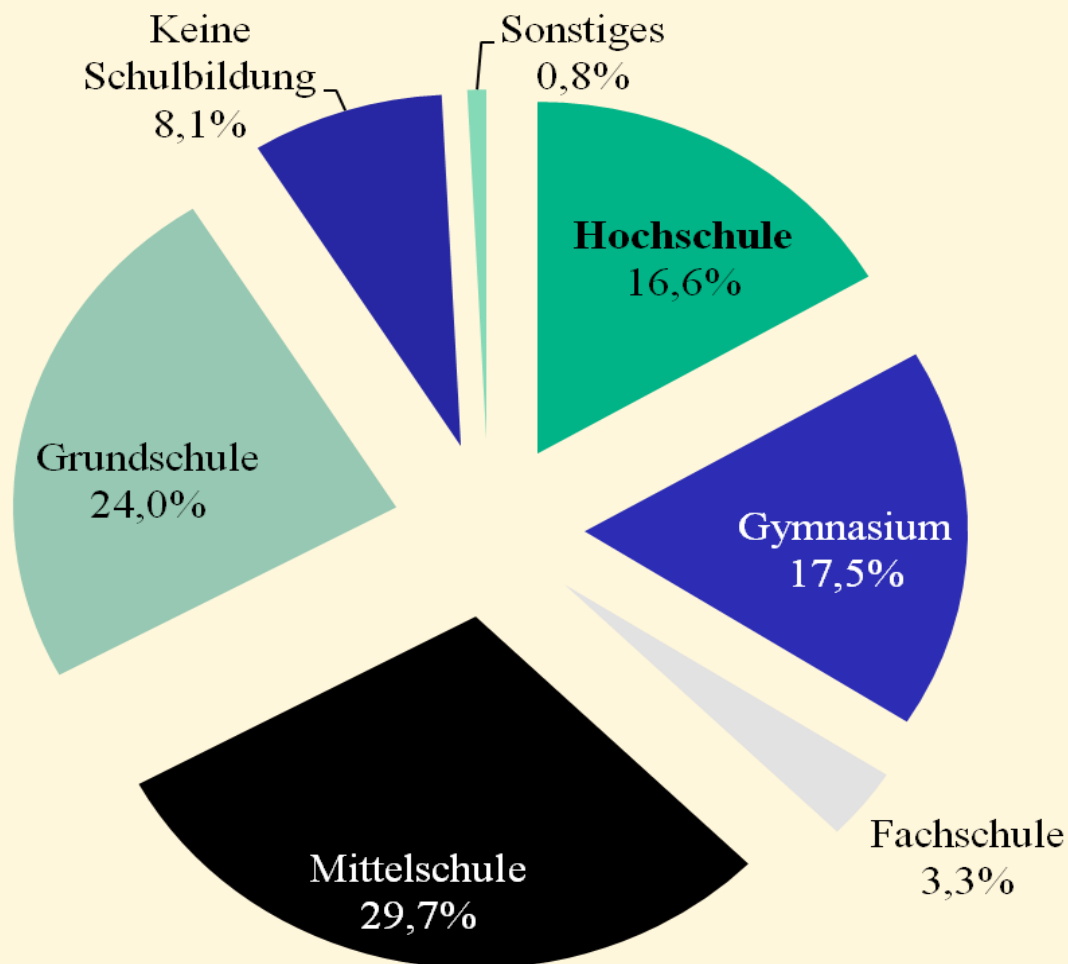
## Altersstruktur Asylersantragsteller 2014 in Deutschland\*

\* ohne Nulljährige, Quelle: MARIS/BAMF



# Daten zum Bildungshintergrund

Basierend auf der  
Selbstauskunft von 105.000  
Asylbewerber\*innen  
(alle HKL, älter als 20 Jahre)

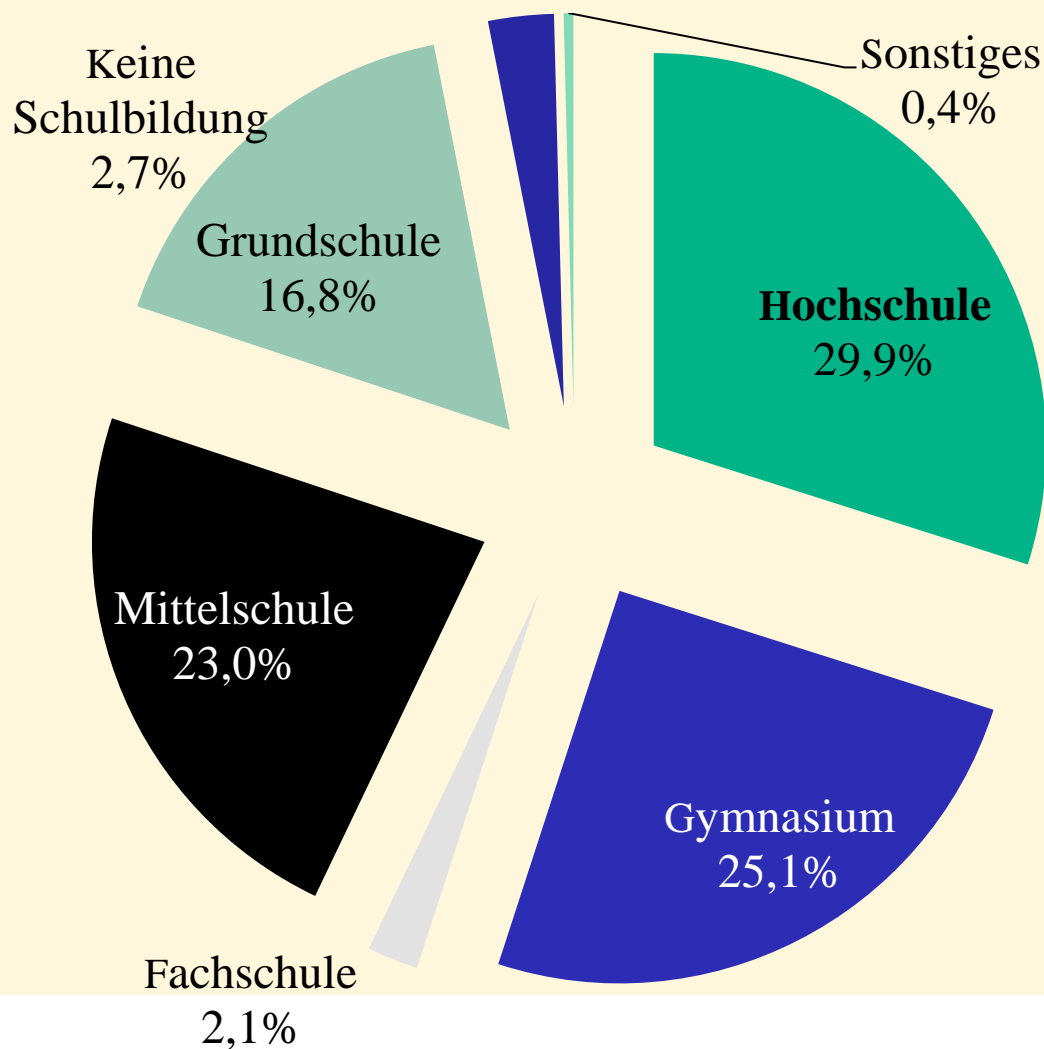


Befragungszeitraum:  
Januar-August 2015





# Daten zum Bildungshintergrund



Basierend auf der  
Selbstauskunft von 28.000  
Asylbewerber\*innen aus  
**Syrien** (älter als 20 Jahre)

Befragungszeitraum:  
Januar-August 2015





# Junge geflüchtete Menschen

- Unbegleitete minderjährige Flüchtlinge (Duldung)
- Jüngere Volljährige mit Duldung
- (unbegleitete) minderjährige und jüngere volljährige Asylbewerber
- Minderjährige und jüngere Volljährige mit anerkanntem Schutzstatus
- Miteingereiste minderjährige Kinder von Asylbewerbern
- Minderjährige und jüngere Volljährige Kinder im ausbildungsfähigen Alter von Eltern mit anerkanntem Schutzstatus



# Besonderheiten UMF

Aufgrund der besonderen Schutzbedürftigkeit sowie der hohen Bedeutung des Kindeswohls, müssen UMF vor ihrer Volljährigkeit kein Asylverfahren durchlaufen (§12 Abs. 1 AsylG bzw. §80 Abs. 1 AufenthG):

- Nationales Abschiebeverbot → Erteilung §25 Abs. 3 AufenthG (durch ABH)
- Abschiebeschutz Minderjährige (§58 Abs.1a i.V.m. §60a Abs.2 AufenthG) → Erteilung Duldung (bis zur Volljährigkeit)
- Gut integrierte Jugendliche mit Duldung → Erteilung Aufenthaltsgewährung nach §25a Abs.1 AufenthG
- Duldung und Abschluss einer Berufs- oder Hochschulausbildung sowie adäquate Beschäftigung → Erteilung Aufenthalt nach §18a AufenthG (Beschäftigung qualifizierte Geduldete)



# Zahlen zu Asylverfahren von UMF

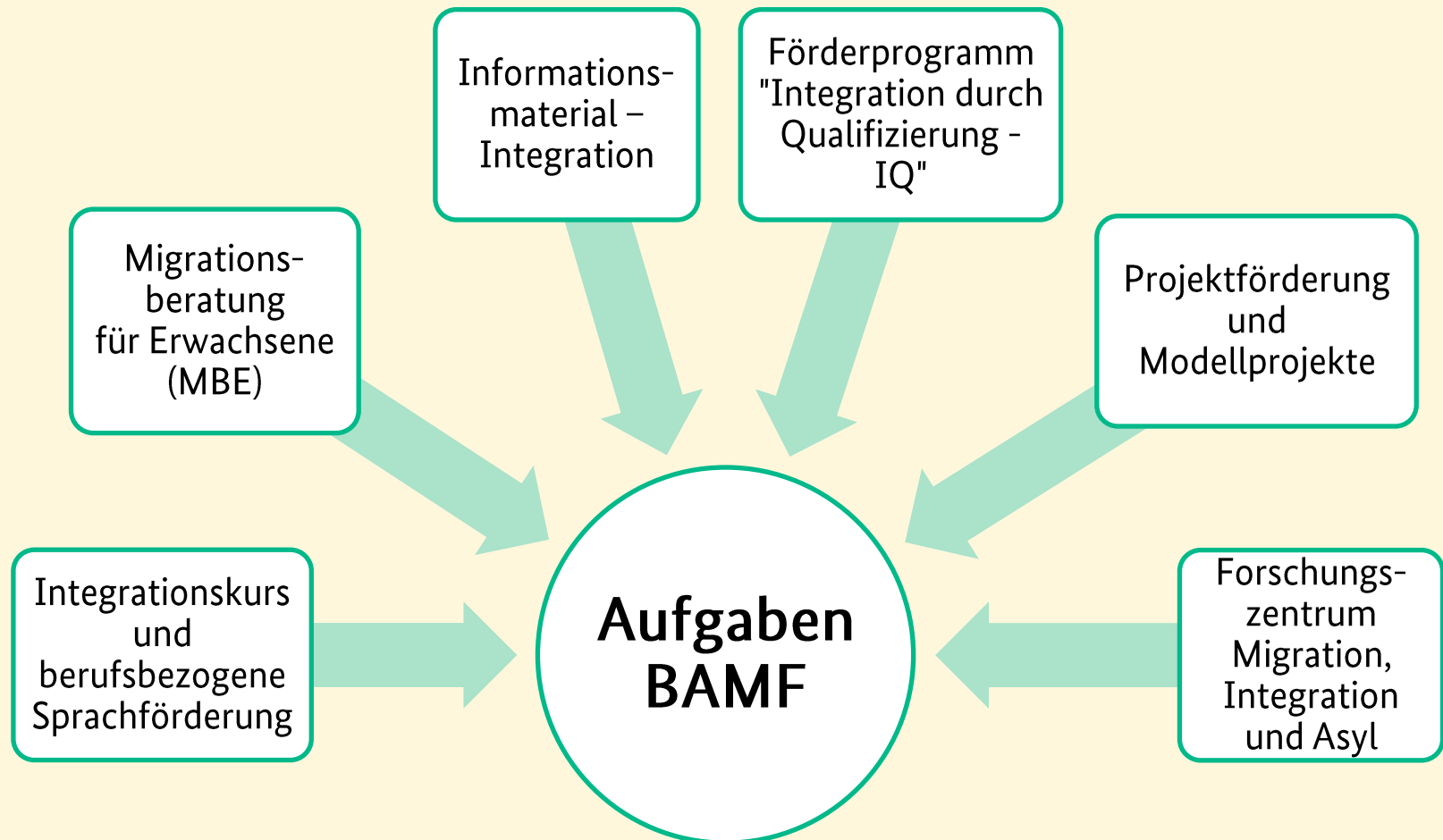
Hinweis: Zahl der Inobhutnahmen liegt idR deutlich höher als Zahl der Asylverfahren

- 2014:
  - 11.642 Inobhutnahmen
  - 4.399 Asylerstanträge
- 2015:
  - 14.439 Asylerstanträge
  - Stärkste HKL (2015): Afghanistan, Syrien, Irak, Eritrea
  - 2.922 Asylentscheidungen, davon 2.629 positiv
- Januar 2016: 143 Asylerstanträge





# Aufgaben des Bundesamtes im Integrationsbereich





Bundesamt  
für Migration  
und Flüchtlinge

# Vielen Dank!

Kontakt:

Laura Kolland

Referat 310 – Grundsatzfragen der Integration, Wertevermittlung  
Geschäftsstelle Deutsche Islam Konferenz

[Laura.Kolland@bamf.bund.de](mailto:Laura.Kolland@bamf.bund.de)

[www.bamf.de](http://www.bamf.de)

