

**Von der Schule in die Arbeitswelt 4.0:  
„Risiken und Chancen für einen gelingenden Übergang“**

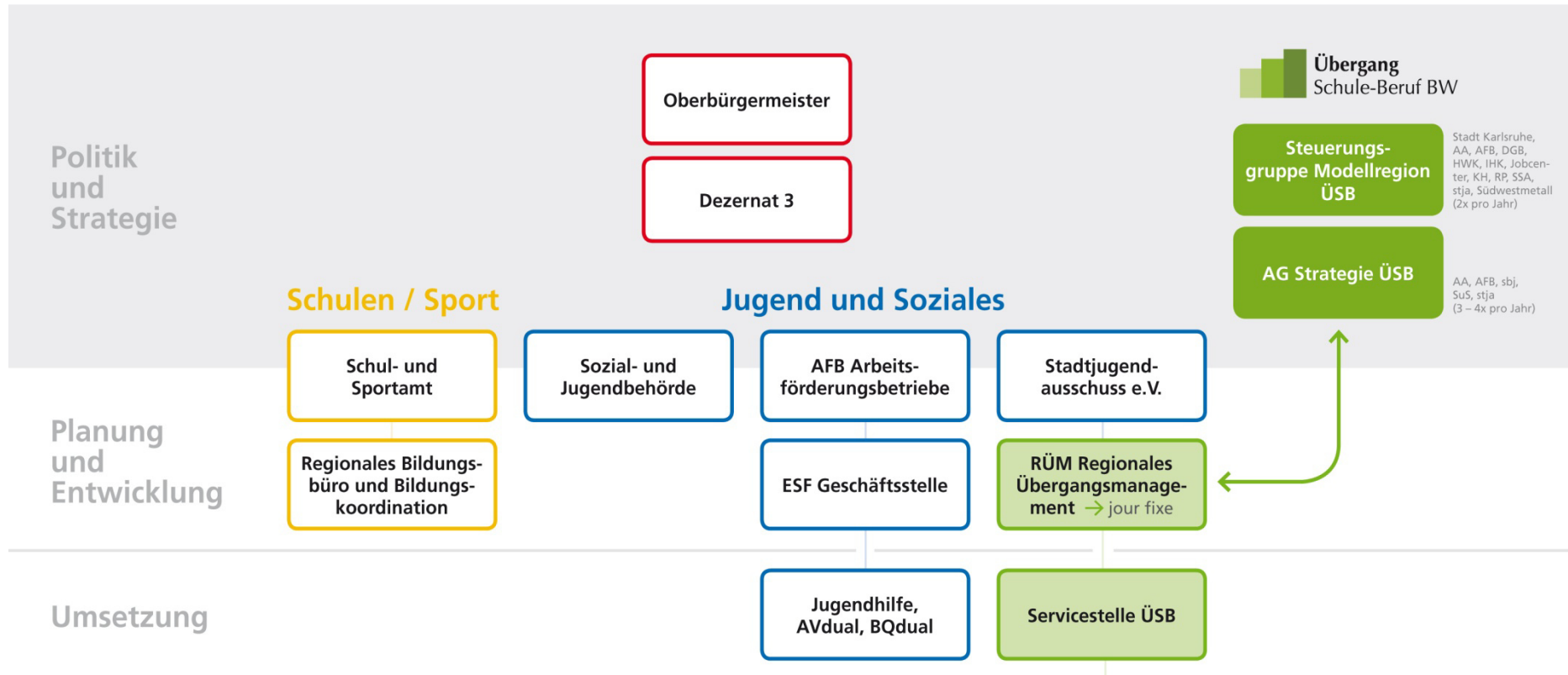
**FAG 1: Schulen und Berufsorientierung in einer sich wandelnden Arbeitswelt**

Jahresforum Weinheimer Initiative 2017  
7./8. Juni in Chemnitz

# Stadt Karlsruhe



## Kommunale Verankerung der Modellregion Übergang Schule-Beruf



Politik  
und  
Strategie

### Schulen / Sport

### Jugend und Soziales

Übergang  
Schule-Beruf BW

Steuerungs-  
gruppe Modellregion  
ÜSB

Stadt Karlsruhe,  
AA, AFB, DGB,  
HWK, IHK, Jobcen-  
ter, KH, RP, SSA,  
stja, Südwestmetall  
(2x pro Jahr)

AG Strategie ÜSB

AA, AFB, sbj,  
SuS, stja  
(3 – 4x pro Jahr)

Planung  
und  
Entwicklung

Schul- und  
Sportamt

Regionales Bildungs-  
büro und Bildungs-  
koordination

Sozial- und  
Jugendbehörde

AFB Arbeits-  
förderungsbetriebe

ESF Geschäftsstelle

Stadtjugend-  
ausschuss e.V.

RÜM Regionales  
Übergangsmanage-  
ment → jour fixe

Umsetzung

Jugendhilfe,  
AVdual, BQdual

Servicestelle ÜSB

Handlungs-  
felder

- Fachliche Abstimmung
- Netzwerke ÜSB
- Bildungsmonitoring
- Öffentlichkeitsarbeit
- Veranstaltungen
- Homepages
- trägerübergreifende  
Projekte ÜSB



**BeoVielfalt**  
Berufsorientierung für alle



Förderung beruflicher Perspektiven benachteiligter  
Jugendlicher

## Zielgruppen und Ziele

Geflüchtete Jugendliche, die beschult werden

Jugendliche mit Migrationshintergrund

Sozial benachteiligte Jugendliche

Jugendliche mit Lernbeeinträchtigung oder Behinderung

Jugendliche aus allgemeinbildenden Schulen

- Unterstützung bei der Weiterentwicklung sozialer und personaler Kompetenzen
- Unterstützung der Berufswahlkompetenz
- Förderung von Bildungsgerechtigkeit
- Förderung inklusiver Prozesse

Ansätze



- Praktisches Ausprobieren in einer Vielzahl von Berufsfeldern
- Weiterentwicklung von Qualifikationen: Problemlösungskompetenz, Teamarbeit, Übernahme von Verantwortung, „learning by doing“ ....
- Orientierung im „Angebotsdschungel“

Bewusstmachung der eigenen Stärken

- ALBOS - digitaler, niederschwelliger Zugang zur Berufsberatung

## ALBUS - der stärkenorientierte Berufefinder

Jugendliche werden in Form eines „chats“ (niederschwellige künstliche Intelligenz) zu verschiedenen Kategorien befragt

>Schlüsselqualifikationen wie handwerklich-technisches Geschick, soziales Interesse, körperliche Belastbarkeit...werden identifiziert

Kategorien werden bepunktet, Stärken werden rückgemeldet und am Ende mit Berufsfeldern in Verbindung gebracht

Jugendliche können sich in der realen Welt in diesen Berufsfeldern ausprobieren

# Evaluation ALBUS

6 Schulen, 121 Schüler\*innen

88,9% Mir hat es gut gefallen mit Albus zu schreiben

63% Ich weiß jetzt in welchen Berufsfeldern ich mich praktisch ausprobieren will

64% Ich konnte mit den Ratschlägen von Albus etwas anfangen

72% Die Auswertung am Ende hat gut zu mir gepasst

66% Ich glaube, Albus hat meine Antworten verstanden

91% Ich habe Albus ehrlich geantwortet

82% Die Reaktion von Albus auf meine Antworten war hilfreich

59% Ich weiß nach dem Gespräch mit Albus besser was meine Stärken sind



Vielen Dank für Ihr Interesse!

Mehr Informationen unter

[www.beonetzwerk.de](http://www.beonetzwerk.de)

Link zu ALBUS ( Testversion ):

<http://lukasduerrbeck.de/bachelor/>